

Этапы трудоустройства

С чего начинается трудоустройство?



Правильно, с отдела кадров!

Первое, что мы делаем, пишем заявление на трудоустройство в отделе кадров. Далее, мы получаем направление в службе охраны труда на первичный медицинский осмотр.

После того, как получаем заключение врача профпатолога, отправляемся на прохождение вводного инструктажа в охрану труда.

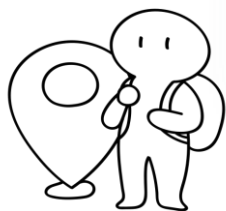
Также в этот день можно получить пропуск. Пропуск выдается при предъявлении документа удостоверяющего личность.



Теперь у нас есть пропуск, и мы можем прийти на рабочее место. В первый рабочий день необходимо обратиться в департамент информатизации и связи для получения данных к доступу в личный кабинет



Ну вот и подошло к концу трудоустройство, желаем Вам успехов в работе!



Отдел кадров

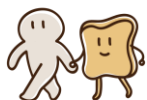
ул. Кремлёвская, 18 кор.4,
часы приема 08.00-17.00,
тел. 8(843) 206-50-94

Охрана труда

(по вопросам медосмотра)
ул. Мартына Межлаука, 1 кабинет 309,
часы приема с пн-пт 08.30-16.30
тел. 8(843)292-74-80

Бюро пропусков

ул. Кремлевская, 18 холл главного здания
часы приема с пн-пт 08.00-17.00
тел. 8(843)233-71-91



Обеденный перерыв
с 12.00-13.00

Университетская клиника

ул. Вишневого, 2а
часы приема с пн-пт, 08.00-16.00

Охрана труда

(по вопросам инструктажа)
ул. Кремлёвская, 18 кабинет №0015,
часы приема с пн-пт 09.00-11.30
тел. 8(843)206-52-16

Департамент информатизации и связи

ул. Профессора Нужина, 1/37 кабинет 216
часы приема с пн-пт 08.00-17.00
тел. 8(843)233-72-25

С уважением,
команда КФУ

